

Ever LED HB1

Iluminação LED

IP 66 / IK 08

Tecnologia LED com excelente conforto visual

GARANTIA
5 ANOS

Luminária industrial modular tipo High Bay, para aplicação em galpões, armazéns, depósitos e grandes áreas. Com módulos de 2 e 3 LED de primeira linha da marca CREE do tipo COB (Chip On Board), alimentados com corrente de 700mA montados sobre corpo de alumínio de alta dissipação térmica.

Com um fluxo luminoso útil de até 39.540 lúmens com potência de 322W tem um consumo médio inferior aos equipamentos convencionais utilizados atualmente. A economia é ainda mais significativa considerando a vida útil de 100.000* horas sem manutenção.

Disponível na temperatura de cor 5000K, IRC > 70.

Fonte de alimentação eletrônica IP67, 202-254V/47-63Hz de alta eficiência e durabilidade integrada a luminária com proteção contra surto de 4kV. Com opcionais de proteção contra surto de 10kV, e

dimerização para controle remoto Corpo em alumínio extrudado e anodizado com tampas em alumínio injetado, pintados em tinta poliéster na cor cinza.

Fechamento em vidro temperado serigrafado, resistente à altas temperaturas e choques térmicos. Elementos de fixação externos em aço inoxidável. Borrachas de vedação em silicone anti-envelhecimento. Entrada de cabos pela parte traseira, através de prensa cabo PG9/ IP68.

A ótica consiste de refletores internos em policarbonato injetado de alta eficiência, projetados para reduzir o ofuscamento em áreas industriais e comerciais para cumprir as normas internacionais que regulam as atividades em ambientes internos.

*Expectativa de vida, L70 a Ta=25°C



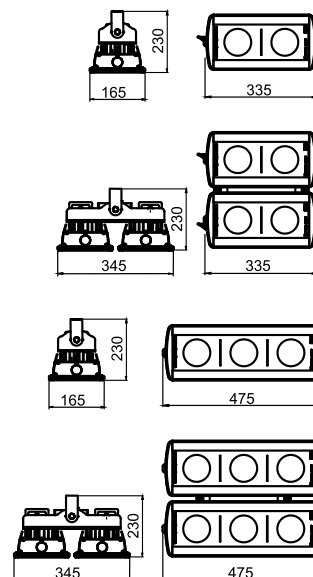
LED, vida longa e alto desempenho energético.



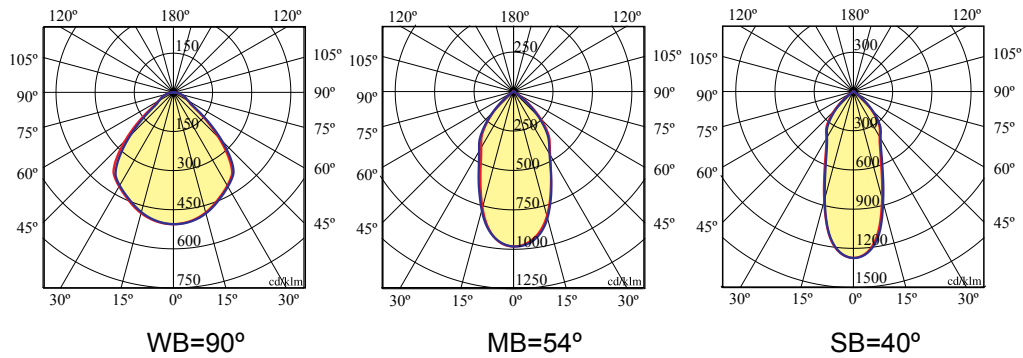
Tecnologia e desempenho "made in Italy".



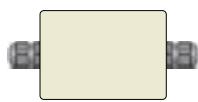
Dimensões



Curvas Fotométricas



Acessórios e Opcionais



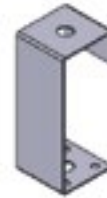
Kit Protetor de surto
10kV para 1 Fonte
990062305



Kit Protetor de surto
10kV para 2 Fontes
990062306



Suporte anti-vibração em
chapa de aço galvanizado,
pintado eletrotaticamente
com tinta poliéster na cor
preta.
990060354



Kit gancho em chapa de aço
zincado.

990002307 - Curto
(h:102mm)
990002308 - Longo
(h:152mm)

Código	Descrição	W*	Fluxo Luminoso Nominal dos LED a Ta=25°C (lm)	Fluxo Luminoso Útil dos LED a Ta=25°C (lm)	Peso (Kg)
EVE2601	WB 1X2LED 5K 700mA	108	15080	13180	5,3
EVE2602	WB 2X2LED 5K 700mA	216	30160	26360	10,1
EVE2603	WB 1X3LED 5K 700mA	161	22620	19770	6,5
EVE2604	WB 2X3LED 5K 700mA	322	45240	39540	12,5
EVE2701	MB 1X2LED 5K 700mA	108	15080	12764	5,3
EVE2702	MB 2X2LED 5K 700mA	216	30160	25527	10,1
EVE2703	MB 1X3LED 5K 700mA	161	22620	19146	6,5
EVE2704	MB 2X3LED 5K 700mA	322	45240	38291	12,5
EVE2801	SB 1X2LED 5K 700mA	108	15080	12902	5,3
EVE2802	SB 2X2LED 5K 700mA	216	30160	25805	10,1
EVE2803	SB 1X3LED 5K 700mA	161	22620	19354	6,5
EVE2804	SB 2X3LED 5K 700mA	322	45240	38707	12,5

* Potência total absorvida pela luminária (LED+DRIVER)
Ta máx = 45°C